





In harmony with Nature





# IN HARMONY WITH NATURE

Wood: Nature's smartest material

## HARMONIA COM A NATUREZA

Madeira: o material mais smart da  
Natureza

### BE RESPONSIBLE.

It's up with each one of us to behave more responsibly in fighting climate change. We can all make a difference by choosing products and lifestyle that reduce CO<sub>2</sub> emissions and tackle global warming. Of all the building materials available, wood is the only one with a positive carbon balance: it absorbs carbon from the atmosphere, unlike others, which release it.

The 20<sup>th</sup> century was the century of steel, concrete and glass in architecture. As a result of the emergence of new technologies, the 21<sup>st</sup> century will be the century of the rational use of natural resources and the rediscovery of wood as a building material that helps climate control.

Treehouse is produced with the most advanced wood products on the market (engineered wood products). Treehouse is eco-friendly, i.e., it's made with ecological materials that come from certified and sustainably managed forests.

### ASSUMA A RESPONSABILIDADE.

Depende de cada um de nós a escolha por um comportamento mais responsável na luta contra as alterações climáticas. Todos podemos fazer a diferença optando por produtos e estilos de vida que reduzam as emissões de CO<sub>2</sub> e combatam o aquecimento global.

De todos os materiais de construção disponíveis, a madeira é o único que tem um saldo de carbono positivo: absorve carbono da atmosfera, ao contrário de todos os outros, que o libertam.

O século XX foi o século da arquitetura em aço, cimento e vidro. O século XXI, fruto da emergência e integração de novas tecnologias, será o século do uso racional dos recursos naturais, e da redescoberta da madeira como o material de construção aliado do controlo climático.

A Treehouse é fabricada com os produtos de madeira mais avançados do mercado (engineered wood products). A Treehouse é eco-friendly, isto é, é fabricada com materiais ecológicos, provenientes de florestas certificadas, de gestão sustentada.



In harmony with Nature

# THE COMPANY

A EMPRESA





Quality and sustainability are Jular's guiding principles. Jular has been certified in Quality Management Systems (ISO 9001) since 2006, and has achieved in 2012 the certification in Environmental Management (ISO 14001).



## JULAR MADEIRAS

Present in the Portuguese market since 1973, Jular has developed experience and know-how in wood-based products for the construction industry. Jular's sales points provide a business network that covers both the continent and the Atlantic islands.

Jular's technical team offers broad experience in design and development of wooden structures. Designers and a motivated sales team can help to produce original solutions or develop existing projects.

Modern production premises and raw material warehouses totalling up to 28,000 sqm allow us to provide a quick, efficient and high-quality response.



Qualidade e sustentabilidade fazem parte do eixo primordial de actuação da Jular.

A Jular encontra-se certificada em Sistemas de Gestão da Qualidade (ISO 9001) desde 2006, tendo obtido em 2012 a certificação em Gestão Ambiental (ISO 14001).

## JULAR MADEIRAS

Dotada de experiência e know-how em produtos de madeira para a construção e no setor imobiliário, fruto da presença no mercado português desde 1973, a Jular oferece atualmente uma rede comercial que abrange todo o território continental e ilhas.

Dispomos de um gabinete técnico composto por uma equipa de profissionais com uma vasta experiência em conceção e desenvolvimento de estruturas de madeira, que trabalha de forma integrada com promotores e projetistas, em soluções novas ou no desenvolvimento de projetos já existentes.

A elevada capacidade de produção e armazenamento de produtos (só na unidade de Azambuja dispomos de 28.000 m<sup>2</sup> de área coberta), a mão-de-obra especializada e motivada e o acompanhamento permanente do Cliente permitem-nos dar uma resposta rápida, eficiente e de qualidade.

In harmony with Nature

# 100% ENVIRONMENT FRIENDLY MODULAR HOUSE

## A CASA MODULAR EM MADEIRA 100% AMIGA DO AMBIENTE

Treehouse modular houses are an innovative concept, which aims to bring together design, modularity, speed and sustainability.

The choice of wood as the basic building material is the right option to reach these objectives.

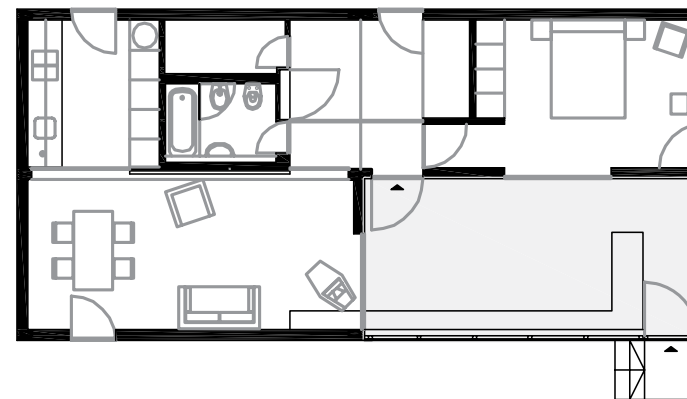
A casa modular Treehouse foi desenvolvida a partir de um conceito inovador, que pretende aliar design, modularidade, rapidez e sustentabilidade.

A escolha da madeira como material base de construção é a opção certa para alcançar estes objetivos.

### TREEHOUSE T1A

4 MODULES

4 MÓDULOS



### TREEHOUSE T2C

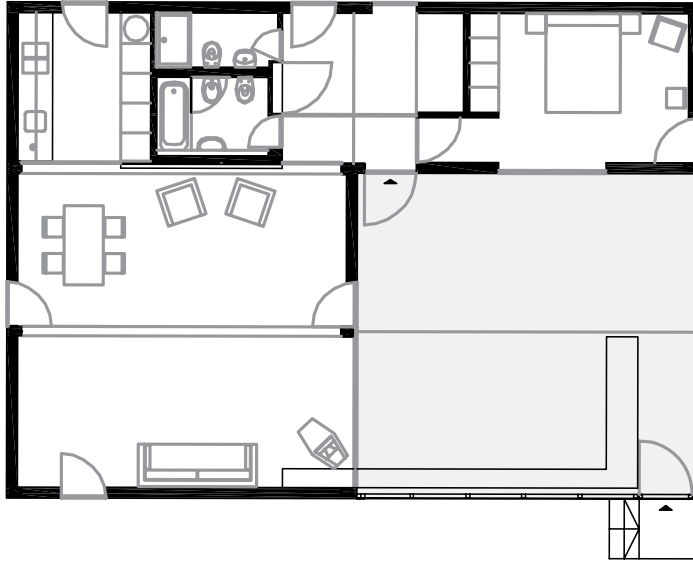
8 MODULES

8 MÓDULOS



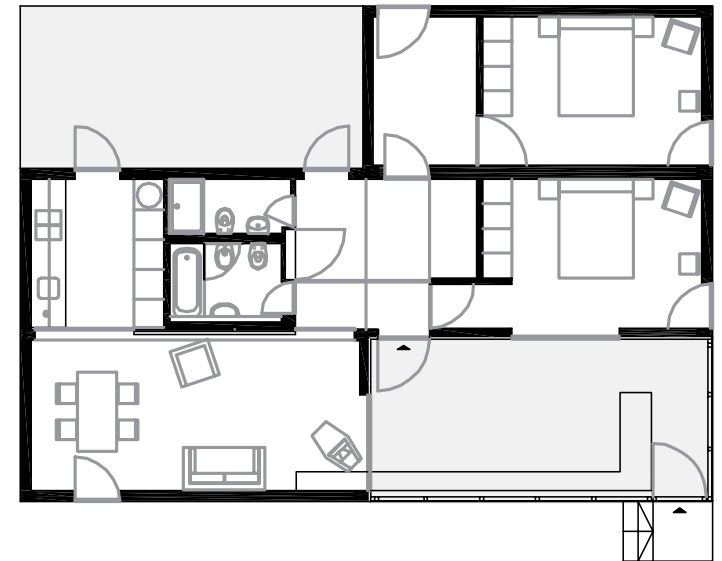
## TREEHOUSE T1B

6 MODULES  
6 MÓDULOS



## TREEHOUSE T2A

6 MODULES  
6 MÓDULOS



## TREEHOUSE T3D

10 MODULES  
10 MÓDULOS

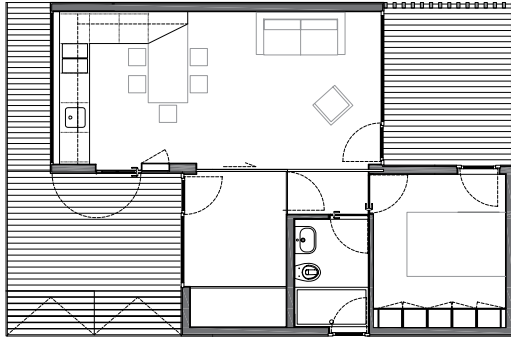


## TREEHOUSE T4B

12 MODULES  
12 MÓDULOS



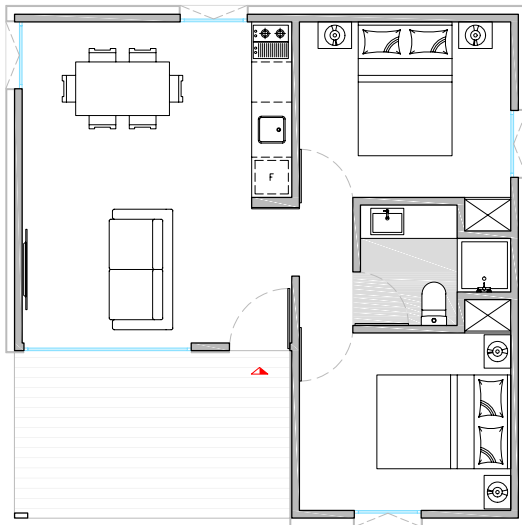
TREEHOUSE RIGA T1+1



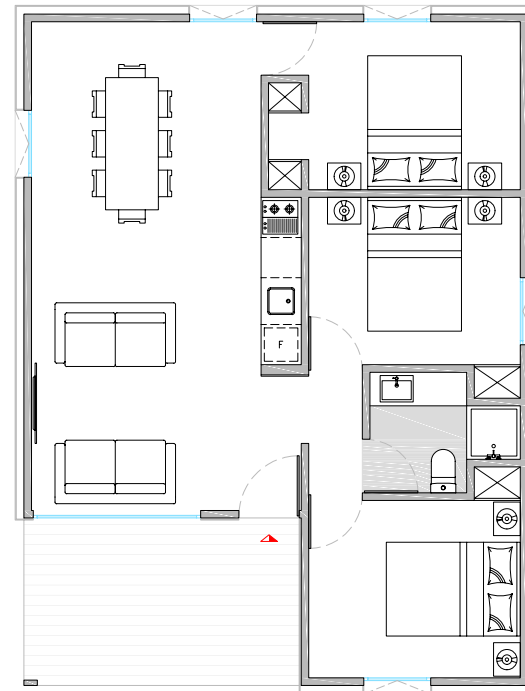
TREEHOUSE RIGA T2+1



TREEHOUSE SW T2



TREEHOUSE SW T3





# MORE THAN MODULAR, A MODEL HOUSE.

MAIS QUE MODULAR,  
UMA CASA MODELAR.



### ARQUITETURA E CONCEITO

A Treehouse traduz-se numa solução arquitetónica contemporânea de qualidade, depurada e funcional, com atenção ao detalhe. A utilização intensa de madeira proporciona um ambiente quente, em sintonia com a Natureza, integrando-se de forma harmoniosa com o espaço envolvente.

### QUALIDADE

A produção planeada permite um projeto rigoroso, com elevado desempenho, cumprindo todos os requisitos legais e garantindo uma maior longevidade da Treehouse.

Oferecemos um serviço *full in-house*, desde a consulta até à montagem e entrega final. Os materiais *hi-tech* de origem sustentável utilizados na construção da Treehouse têm durabilidade comprovada e estão na vanguarda da utilização de novas tecnologias aplicadas à madeira.

### SUSTENTABILIDADE

A Treehouse é eco-friendly, uma vez que utiliza na sua construção materiais ecológicos, provenientes de florestas certificadas de gestão sustentada. Os tetos, as paredes e o chão da Treehouse são construídos num sistema multi-layer, concebido para proporcionar uma grande eficiência energética. Todos os componentes em madeira que integram a Treehouse têm certificação PEFC (cadeia de responsabilidade florestal).

### ARCHITECTURE AND CONCEPT

Treehouse is a high quality, tested and functional contemporary architectural solution, with great attention to detail. The intensive use of wood provides a warm ambience in tune with Nature, integrating harmoniously with its surroundings.

### QUALITY

Planned production allows rigorous design, offering high performance, fulfilling all legal requirements and guaranteeing greater longevity for each Treehouse.

We offer a full in-house service, from consulting to assembly and final delivery. The hi-tech materials from sustainable sources used in the construction of Treehouse have proven durability, and are the result of the best up-to-date wood technologies.

### SUSTAINABILITY

Treehouse is eco-friendly given that it is made with ecological materials that come from certified and sustainable managed forests. Treehouse roofs, walls and floors are erected using a multi-layer system, designed to provide high energy efficiency, which translates into savings on climate control costs. All Treehouse wooden components hold PEFC (chain of custody) certification.







## MODULARITY

The concept behind Treehouse is modular: it grows module by module. Each one has a standard area of about 22 sqm. The modules can be added on to allow the dwelling to grow both in area or in height, with cost savings and speed of assembly. Modules are totally factory built and the process of assembly is carried out in such a way as to cause almost zero impact on the surrounding environment.

## SPEED

The basic types of Treehouse allow an almost infinite combination of solutions. A family house can grow just by adding new modules to the existing structure. For property solutions, such as housing developments or offices, bars, shops, tourism/leisure facilities, the possibilities for expansion are endless.

## DURABILITY

Treehouse has the same durability as a traditional building, with reduced maintenance costs. Precautions at the design level, ensuring good wood ventilation and moisture control of critical components ensure theoretically infinite longevity. There are many a centuries old wooden buildings in use worldwide.

## MODULARIDADE

A construção da Treehouse é concebida módulo a módulo, com uma dimensão standard de 22 m<sup>2</sup> cada. Os módulos são acopláveis entre si e permitem o crescimento da habitação quer em extensão, quer em altura, com economia de custos e rapidez de montagem.

A construção dos módulos é feita totalmente em fábrica e o processo de montagem é realizado de modo a causar um impacto quase nulo no meio envolvente.

## RAPIDEZ

As tipologias base da Treehouse permitem a combinação de infinitas soluções. Na vertente habitacional, a casa pode crescer com a família, através da colocação de novos módulos, aumentando assim o espaço disponível, sem prejuízo da estrutura já existente. Para soluções imobiliárias, como condomínios de habitação ou escritórios, bares, lojas, espaços de turismo/lazer, as possibilidades de expansão são ilimitadas.

## DURABILIDADE

A Treehouse tem a mesma durabilidade de uma construção tradicional, com reduzidos custos de manutenção. Os cuidados a nível do projeto, a garantia de uma boa ventilação da madeira e o critério rigoroso na utilização de madeiras adequadas à classe de risco correta garantem uma longevidade teoricamente infinita. Existem várias construções milenares de madeira em uso no mundo.

In harmony with Nature







## SEISMIC SAFETY

Wood is one of the most elastic building materials: it has one of the best strength/weight ratios.

Extremely light and very resistant, the structures built with glued laminated timber (Nordic Spruce or Pine) give Treehouse excellent performance in terms of seismic behaviour.



## FIRE RESISTANCE

The molecular structure of wood makes it very resistant to high temperatures, as it neither melts nor splits. Carbonized wood acts as a barrier that does not allow gases and heat to pass, making it difficult for fire to spread and allowing a longer evacuation time.



## SAVINGS

The prefabrication of Treehouse ensures quality control, lower labour costs, productivity gains and reduces on-site work to a minimum. Compared to traditional masonry construction, a wooden construction system reduces waste to just 2%. Materials used for finishing and covering incur low maintenance costs.



## LICENSING AND CERTIFICATION

Treehouse project has been developed to meet all legal requirements in Portugal. The approval process in progress will also guarantee certification at a European level.

Treehouse is supplied with a complete dossier of designs necessary for licensing procedures (architecture and specialties, including thermal and acoustic designs).

## SEGURANÇA SÍSMICA

A madeira é dos materiais de construção com maior ductibilidade: o seu reduzido peso origina também uma muito reduzida inércia.

Extremamente leves e muito resistentes, as estruturas em madeira lamelada (em abeto ou pinho nórdico) conferem à Treehouse uma excelente performance ao nível do comportamento sísmico.

## RESISTÊNCIA AO FOGO

Ao contrário de outros materiais, a estrutura molecular da madeira tem um excelente desempenho a elevadas temperaturas, não se funde nem se parte. A madeira carbonizada superficialmente funciona como uma barreira que não deixa passar gases e calor, dificultando a propagação do fogo em profundidade e deixando uma margem de tempo que permite a evacuação do espaço.

## ECONOMIA

A pré-fabricação da Treehouse garante o controlo de qualidade, custos de mão-de-obra mais baixos, ganhos de produtividade e redução ao mínimo do trabalho *on site*. Comparativamente a um sistema de construção tradicional em alvenaria, no sistema de construção em madeira os desperdícios reduzem-se a 2%. Os materiais utilizados nos revestimentos e coberturas possuem baixos custos de manutenção.

## LICENCIAMENTO E CERTIFICAÇÃO

O projeto da Treehouse foi desenvolvido por forma a cumprir com todos os requisitos legais em vigor em Portugal. O processo de homologação em curso irá garantir também a certificação a nível europeu. A Treehouse é fornecida com um dossier completo de projetos necessários para o licenciamento (arquitetura e especialidades, incluindo os projetos térmicos e acústicos).



### Treehouse includes:

- Glued laminated timber structure
- Roof system with thermal insulation and waterproof membrane
- External walls with thermal insulation and ventilation
- Ventilated façade in treated Pinewood
- Pivoting sash window frames with double glazing
- Interior and exterior fittings
- Laminate floor
- Electrical installation
- Water and drainage system, including taps
- Sanitary ware
- Air conditioning (pre-installation)

### Options:

- Patio module (deck) and/or patio bench
- Pergola
- Wardrobes and bunkbeds
- Furniture and kitchen worktop
- Electrical appliances
- Air conditioning
- Solar or photovoltaic panels

### A Treehouse inclui:

- Estrutura em madeira lamelada colada
- Sistema de cobertura com isolamento térmico e tela impermeabilizante
- Paredes exteriores com isolamento térmico e ventilação
- Fachada ventilada em pinho silvestre com tratamento
- Caixilharia oscilo-batente com vidro duplo
- Revestimentos interiores e exteriores
- Pavimento flutuante melamínico
- Instalação elétrica
- Sistema de água e saneamento, incluindo torneiras
- Louças sanitárias
- Ar condicionado (pré-instalação)

### Opções:

- Módulo de pátio (deck) e/ou banco de pátio
- Pérgula
- Roupeiros e beliches
- Móveis e bancada de cozinha
- Eletrodomésticos
- Ar condicionado
- Painéis solares ou fotovoltaicos







In harmony with Nature

# TREEHOUSE RIGA





Developed based on the Treehouse modular construction system, Treehouse Riga has been adapted for a new, more compact and flexible style.

Offering the same levels of excellence and quality that characterise the original Treehouse, and created in a more minimalist architectural line, Treehouse Riga seeks to meet demand for smaller dwellings, both in the private and hotel and tourism segments.

Treehouse Riga offers a living room with kitchenette, two or three small bedrooms and one or two bathrooms. The patios, fenced or open, allow the house to be extended outdoors. The smaller size of the house is compensated for by the relatively large glazed window bays which offer extensive views outside, expanding interior spaces. Efficiency of design associated with the choice of materials allows the construction of high-quality, high-performance, ecological and economical houses.

Desenvolvida com base no sistema de construção modular Treehouse, a Treehouse Riga surge adaptada a uma nova tipologia mais compacta e flexível.

Dotada dos mesmos níveis de excelência e qualidade que caracterizam a Treehouse original, e criada numa linha arquitetónica mais minimalista, a Treehouse Riga visa dar resposta à procura de habitações de área reduzida, tanto para o segmento particular como para hotelaria e turismo.

A Treehouse Riga dispõe de uma sala com kitchenette, dois ou três pequenos quartos e uma ou duas casas de banho. Os pátios, vedados ou abertos, permitem a extensão da casa para o exterior. A menor dimensão da casa é compensada pela inclusão de vãos envidraçados relativamente grandes, o que permite uma ampla visão para o exterior, dilatando os espaços interiores.

A eficiência do desenho da tipologia, associada à escolha dos materiais, permitiu a construção de uma casa ecológica, económica, de grande qualidade e com um excelente desempenho.



In harmony with Nature

# ZMAR ECO CAMPO RESORT & SPA





Jular was the chosen manufacturer to build the wooden infrastructure of Zmar, the first nature and eco-tourism park on the Iberian Peninsula.

The intense involvement of Jular in the early phases of Zmar project development was the key to its success, making it a case study in sustainable construction and energy efficiency. In just nine months, 16,500 sqm of buildings were prefabricated, transported and installed at Zmar. 95 wooden houses were also added to the project.

The prefabrication of all buildings was completed at Jular's premises in Azambuja. Most buildings were erected on wooden poles, thus minimizing the negative effects of adding new constructions inside the Natural Park.

All wood used at Zmar comes from certified forests. Durability, low maintenance costs and recycling of raw materials determined the choice of this type of material for the construction of Zmar Eco Campo Resort & Spa.

The know-how obtained from the construction of this innovative tourist eco-park has strengthened Jular's skills in designing, manufacturing and assembling large-scale sustainable construction projects.

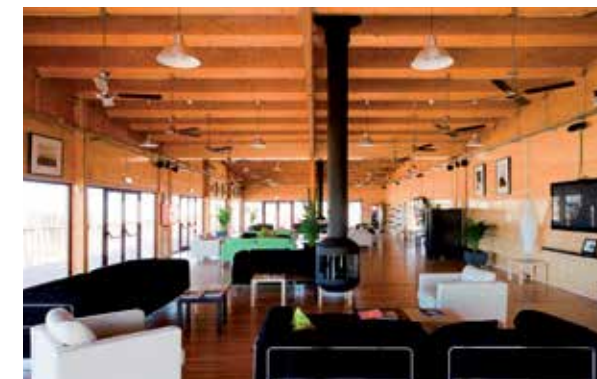
A Jular foi a empresa portuguesa responsável pela construção das infra-estruturas de madeira do Zmar, o primeiro parque de natureza e eco-turismo da Península Ibérica.

O intenso envolvimento da Jular no desenvolvimento do projeto Zmar, desde a conceção da ideia inicial até aos acabamentos, foi fundamental para que o projeto se tornasse num *case study* da construção sustentável e da eficiência energética. Em apenas nove meses foram pré-fabricados, transportados e instalados no Zmar 16.500 m<sup>2</sup> de edifícios, mais 95 casas de madeira que integram o empreendimento.

Todo o processo de construção das casas foi realizado na fábrica da Jular, na Azambuja, sendo a montagem feita no local sobre estacas de madeira, o que permitiu anular os efeitos negativos da impermeabilização do solo e reduzir ao mínimo o impacto ambiental no Parque Natural do Sudoeste Alentejano.

Toda a madeira utilizada no Zmar provém de florestas certificadas. Durabilidade, baixos custos de manutenção e a reciclagem da matéria-prima determinaram a escolha por este tipo de material para a construção do Zmar Eco Campo Resort & Spa.

O *know-how* obtido com a construção deste inovador complexo turístico veio reforçar as competências da Jular na conceção, fabrico e montagem de projetos de construção sustentável de larga escala.



In harmony with Nature

# SOYO VILLAGE





Located on the Equator, in perfect harmony with the Zaire River and ten minutes from the city centre of Soyo, Angola, Soyo Village offers an opportunity to rediscover an ancient concept: the use of wood as a basic material for sustainable construction in that region.

Simultaneously conceived from an ecological vision and a contemporary and innovative idea, Soyo Village encourages contact with nature and outdoor life, allowing participation in sports and leisure activities while enjoying the surroundings.

Atelier Hemisfério Sul knew how to optimize the versatility of the Treehouse modules, allowing the project to be adapted to individual and group needs, thereby being a solution that encourages socialisation among its inhabitants and one that is adaptable to guest stays of varying lengths.

Wood is the basic material for the entire project: a pleasure to the senses (vision, smell and touch), wood provides a high quality and inviting ambience. The housing units have been built in a system consisting of ventilated walls, translucent panel shadings, double glazing and thermal insulation, thus adapting to the climatic conditions of the African continent.

An African village with Scandinavian comfort, quality and design standards, all made possible through Jular's modular wooden construction.

Localizado no Equador, em perfeita harmonia com o rio Zaire e a dez minutos do centro da cidade do Soyo, Angola, o Soyo Village constitui uma oportunidade para redescobrir um conceito ancestral: a utilização da madeira enquanto material base de uma construção sustentável.

Concebido a partir de uma visão ecológica, o Soyo Village promove o contacto com a natureza e a vida ao ar livre, permitindo atividades desportivas e de lazer e o desfrutar do espaço envolvente.

O Atelier Hemisfério Sul soube potenciar a versatilidade dos módulos Treehouse, permitindo a adaptação do projeto a necessidades individuais e de grupo, sendo por isso uma solução que promove a socialização entre os seus habitantes e que se adequa a estadias de duração variável.

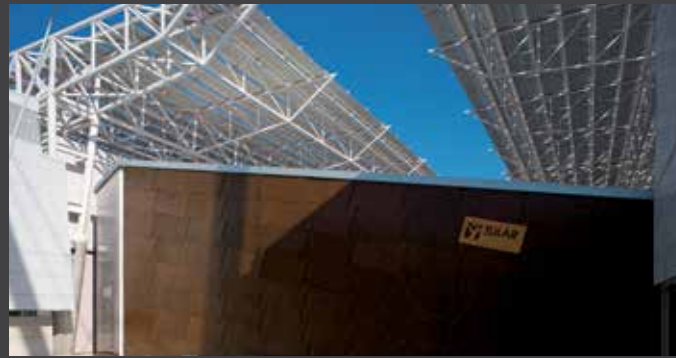
A madeira constitui o material base de todo o projeto: agradável à vista, ao olfato e ao tato, a madeira oferece um ambiente de qualidade, acolhedor e convidativo. As unidades habitacionais são construídas através de um sistema composto por paredes ventiladas, painéis iluminados, vidro duplo e isolamento térmico, adequando-se assim às características climáticas do continente africano.

Uma aldeia africana com padrões de conforto, qualidade e design escandinavos, possíveis através da construção modular em madeira da Jular.





**45 YEARS**  
of wood passion  
**45 ANOS**  
de paixão pela madeira









T: +351 263 850 070  
M: +351 919 999 960

[www.treehouse.pt](http://www.treehouse.pt)  
[www.jular.pt](http://www.jular.pt)  
[mail@jular.pt](mailto:mail@jular.pt)

Estrada Nacional 3, km. 6  
P-2050-306 Azambuja  
PORTUGAL  
(a 30 min. de Lisboa)

