

JULAR PROJECTOS





5

A EMPRESA

História, valores, equipa, certificação.



24

TREEHOUSE

Plantas - exemplos de combinações dos módulos.



9

A ECOLOGIA

A madeira como material sustentável.



13

ESTRUTURAS

Armazéns e Construções Especiais.



30

TREEHOUSE RIGA

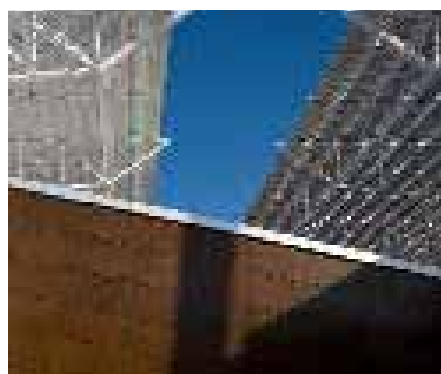
Plantas - exemplos de combinações dos módulos.



19

CASAS

Casas Modulares.



35

EM PERSPECTIVA

Turismo, Edifícios Industriais, Edifícios Escolares, Arquitectura Efémera, Casas Modulares.



JULAR

A EMPRESA

UMA LONGA HISTÓRIA DE PAIXÃO PELA MADEIRA

Presente no mercado desde 1973, a JULAR adquiriu ao longo do tempo experiência e know-how em produtos de madeira para o sector da construção. A JULAR é a garantia de um bom produto e de um bom serviço.



Dispomos de uma equipa de profissionais que trabalha em soluções novas ou no desenvolvimento de projectos já existentes.

O nosso gabinete técnico possui uma vasta experiência em concepção e desenvolvimento de estruturas de madeira.

A Jular encontra-se certificada em Sistemas de Gestão da Qualidade (ISO 9001) desde 2006, tendo obtido recentemente a certificação em Gestão Ambiental (ISO 14001).

Qualidade e sustentabilidade são o eixo primordial de actuação da JULAR.

Assumimos o Sistema de Gestão da Qualidade como um meio de monitorizar e melhorar continuamente a nossa actividade e, para isso, contamos com um forte empenho e envolvimento de toda a nossa equipa, a todos os níveis da organização.





A elevada capacidade de produção e armazenamento de produtos (mais de 28.000 m² de área coberta) permitem-nos dar uma resposta rápida, eficiente e de qualidade.

A JULAR assegura uma extensa e completa gama de produtos, apoiada por um serviço de atendimento personalizado e pelo suporte técnico dado pelos nossos engenheiros, na concepção e desenvolvimento de estruturas de madeira.

A nossa rede comercial abrange todo o território continental e ilhas, a que somamos a experiência adquirida nos últimos anos com a exportação de produtos para a Europa e para África.

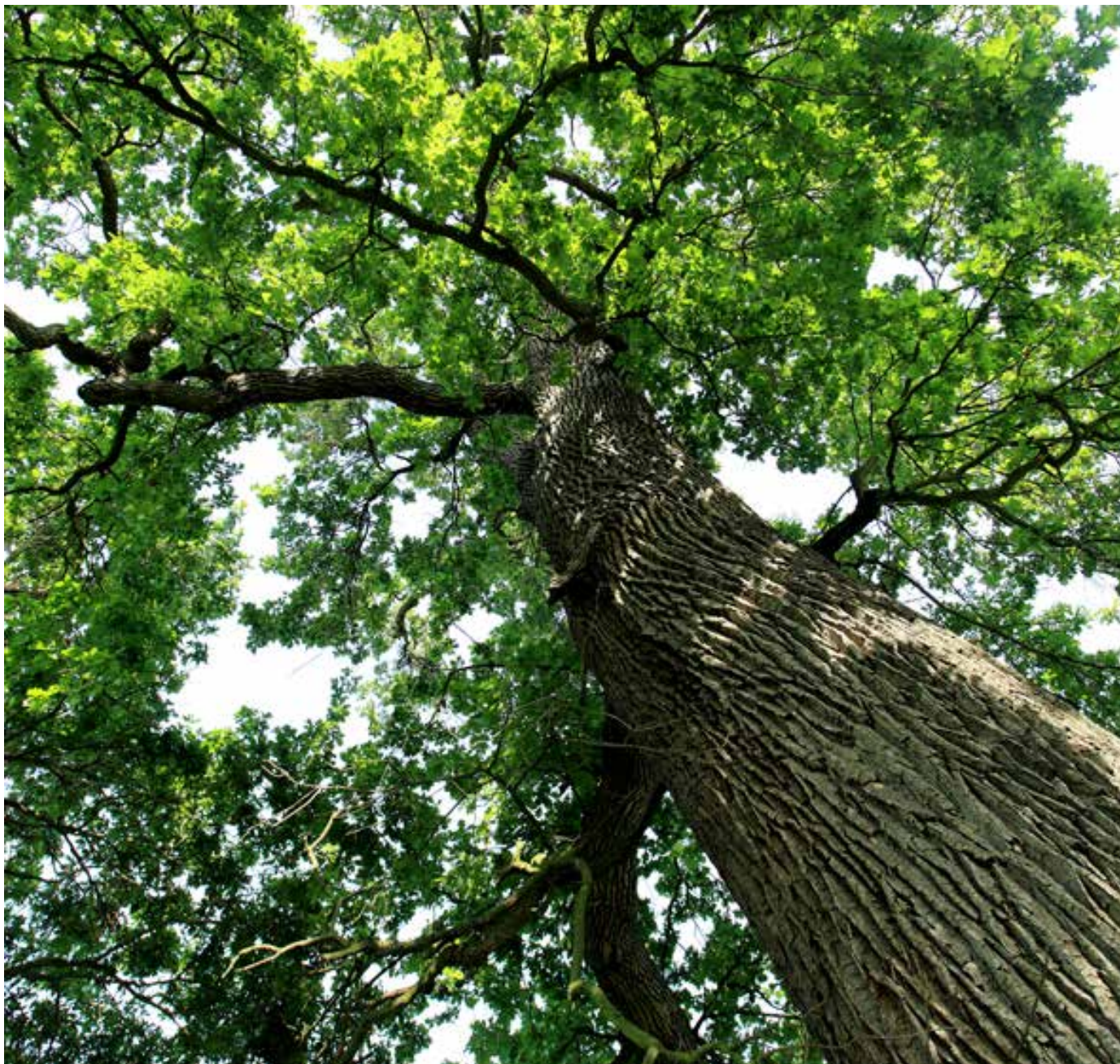


ECOLOGIA

JULAR

RESPONSABILIDADE PARA COM AS FUTURAS GERAÇÕES

Depende de cada um de nós a escolha por um comportamento mais responsável na luta contra as alterações climáticas. Todos podemos fazer a diferença optando por produtos e estilos de vida que reduzam as emissões de CO2 e combatam o aquecimento global.

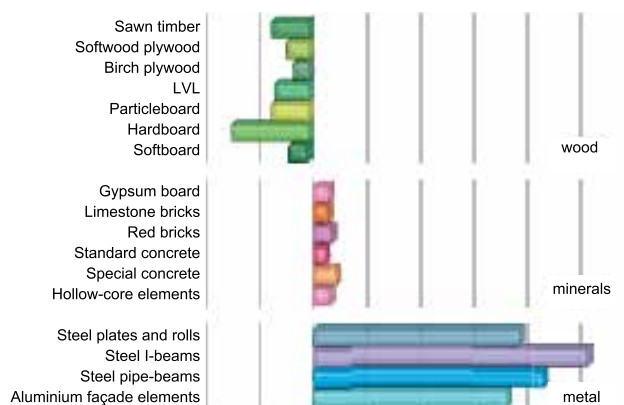


A madeira é o único material de construção com um saldo de carbono positivo.

“A madeira desempenha um papel fundamental no combate às alterações climáticas... as árvores reduzem o dióxido de carbono existente na atmosfera, sendo que um metro cúbico de madeira absorve uma tonelada de CO₂... A utilização de produtos de madeira estimula a expansão das florestas da Europa, e reduz as emissões de gases derivados da utilização de combustíveis fósseis. A Comissão encontra-se a estudar formas de encorajamento destes princípios.”

European Commission's DG Enterprise, 2003”

Net CO₂ lifecycle emissions



t CO₂ per m³ of product

SUSTENTABILIDADE

10 boas razões para escolher a utilização de madeira

- 01 Utilizar produtos de madeira ajuda a preservar as florestas
- 02 A madeira é uma “esponja” de carbono
- 03 A madeira é um material renovável e versátil
- 04 A madeira é um material forte e resistente
- 05 A madeira é bela
- 06 A madeira é um excelente isolante térmico e acústico
- 07 A madeira é durável
- 08 As estruturas em madeira podem ter um elevado nível de pré-fabricação
- 09 A madeira não enferruja
- 10 A madeira resiste melhor ao fogo do que o aço

O despertar para as alterações climáticas que têm vindo a acontecer no planeta trouxe uma nova dinâmica para a utilização da madeira na construção, devido às suas propriedades únicas de absorção de carbono.

Actualmente, a madeira é vista por arquitectos, construtores, políticos, decisores e pelo público em geral como a matéria-prima mais amiga do ambiente.

A madeira tem vindo a assumir um papel cada vez mais importante na arquitectura moderna. Além das suas características naturais de força, beleza, durabilidade, eficiência térmica e acústica, resistência ao fogo e aos sismos, a madeira tem nos dias de hoje a resposta a um dos maiores desafios do nosso tempo: a sustentabilidade.

A madeira é o único material de construção aliado do controlo climático, uma vez que absorve carbono da atmosfera, ao contrário de todos os outros, que o libertam.



Be the change you want to see!





ESTRUTURAS

JULAR

O REGRESSO DA CONSTRUÇÃO EM MADEIRA

Chegou o tempo de repensar a utilização dos recursos naturais, e o século XXI será o tempo em que essa reflexão se traduz em acções concretas. Além do seu papel tradicional na decoração, a madeira foi redescoberta como um excelente material para a construção estrutural, contribuindo naturalmente para a redução dos efeitos do aquecimento global.

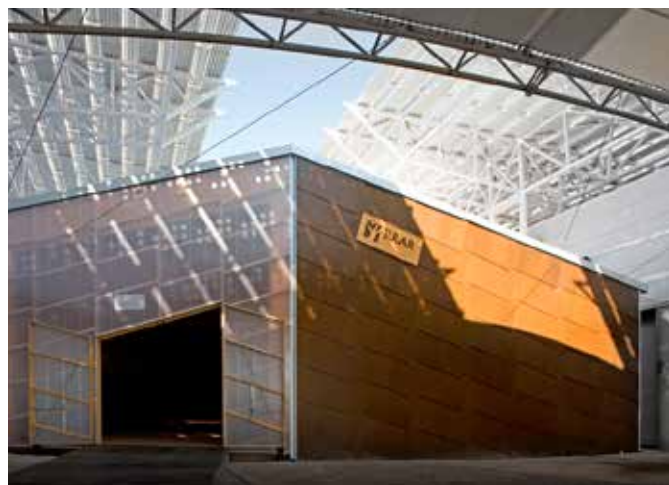


ARMAZÉNS

ESTRUTURAS XXL

A utilização da madeira como elemento estrutural foi feita durante séculos. Durante as primeiras décadas do século XX, com o advento do betão e do aço, a madeira ficou temporariamente esquecida. No último quarto do século XX, a elevada procura de matérias-primas provocou uma subida dos preços para valores sem precedentes, o que traçou o caminho para a descoberta de novas soluções construtivas.

Actualmente, estamos a assistir a um regresso à madeira enquanto elemento de construção estrutural, devido às suas vantagens ao nível do peso, rapidez de montagem, resistência ao fogo, racionalismo ecológico, economia de custos e facilidade de reutilização.





As estruturas em madeira concebidas pela JULAR são produzidas com os produtos de madeira mais avançados do mercado: LVL-Kerto® (madeira microlaminada), Glulam® (madeira lamelada colada) e vigas Finnjoist®, da Metsäwood.

Por outro lado, os progressos técnicos e a crescente disponibilidade das matérias-primas tornaram possível uma diminuição substancial dos preços unitários das estruturas de madeira, permitindo a sua utilização em crescentes desafios arquitectónicos, e tornando-as cada vez mais populares no mundo civilizado para estruturas em madeira.

Os elementos estruturais utilizados em construções de larga escala podem sofrer alguns danos por acção do fogo, mas apenas ao nível superficial, não comprometendo o seu desempenho estrutural. As estruturas em metal, por sua vez, distorcem em caso de incêndio, até entrarem em ponto de colapso total.

Os cálculos e o design das estruturas concebidas pela JULAR são feitos com base nas normas do Eurocódigo 5, a principal regulamentação europeia.



CONSTRUÇÕES ESPECIAIS EM MADEIRA

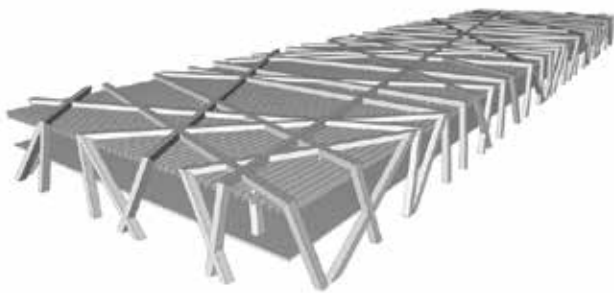
O DESAFIO À IMAGINAÇÃO

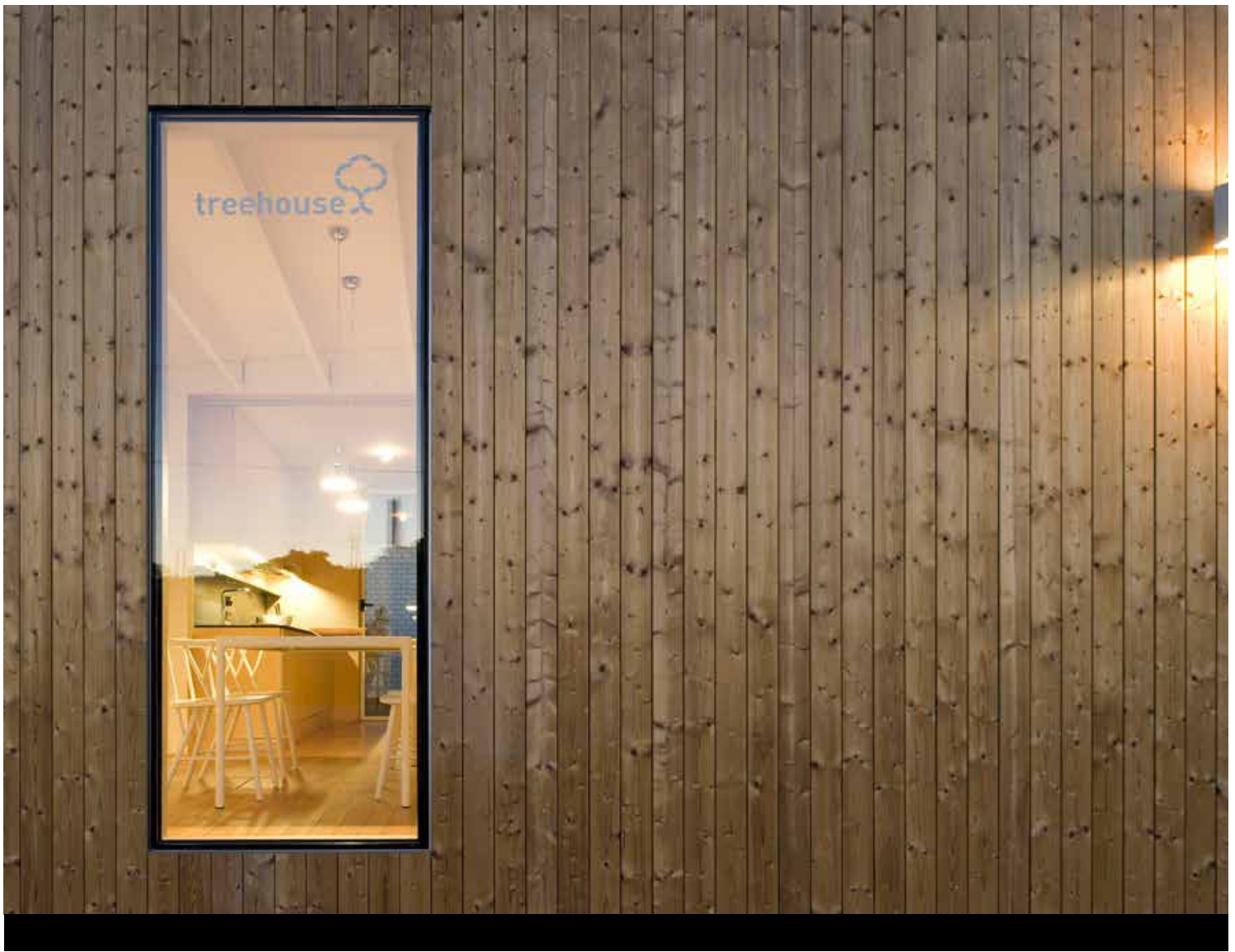
A madeira assume actualmente uma importância crescente na arquitectura moderna.

Ao projectarem edifícios de relevo, como armazéns, fábricas, pontes, edifícios públicos ou governamentais, arquitectos e engenheiros vêm a madeira como um material natural e de grande qualidade, que se adapta facilmente a qualquer projecto, promovendo a preservação da natureza e um futuro mais sustentável.

A versatilidade e facilidade de trabalho fazem da madeira um dos materiais de construção mais maleáveis, permitindo desafios constantes à imaginação.







CASAS

JULAR



CASAS MODULARES “STATE OF THE ART”

As casas modulares **treehouse** concebidas pela JULAR foram desenvolvidas conjugando design, modularidade, rapidez de montagem e sustentabilidade.

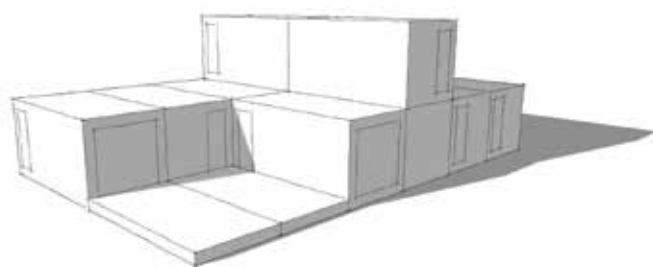
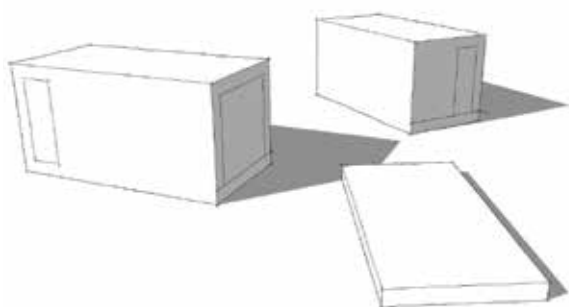


Harmonia com a Natureza.



treehouse

A CASA MODULAR 100% AMIGA DO AMBIENTE



↑ A TREEHOUSE É MODULAR

A construção da Treehouse é concebida módulo a módulo, com uma dimensão standard de 22 m² cada. Os módulos são acopláveis entre si e permitem o crescimento da habitação quer em extensão, quer em altura, com economia de custos

e rapidez de montagem. A construção dos módulos é feita totalmente em fábrica. Configurações disponíveis em www.treehouse.pt



Clique aqui para ver a construção de uma treehouse!

A Treehouse é concebida com base num sistema muito leve e funcional, com especial atenção ao detalhe. O uso intenso da madeira proporciona um ambiente quente, em sintonia com a natureza. O design rigoroso facilita a produção eficiente de um produto de elevada performance, cumprindo todos os requisitos legais e garantindo uma maior longevidade a cada Treehouse. A JULAR oferece um serviço full in-house, desde a consulta até à montagem e entrega final. A Treehouse é eco-friendly, uma vez que utiliza na sua construção materiais ecológicos, provenientes de florestas certificadas de gestão sustentada.

↓ OUTRAS CARACTERÍSTICAS

ARQUITECTURA Solução arquitectónica contemporânea de grande qualidade, com atenção ao detalhe.

SUSTENTABILIDADE Os tectos, as paredes e o chão da Treehouse são construídos num sistema multi-layer, concebido para proporcionar uma grande eficiência energética. Todos os componentes em madeira que integram a Treehouse têm certificação PEFC (cadeia de responsabilidade florestal).

DURABILIDADE A Treehouse tem a mesma durabilidade de uma construção tradicional, com reduzidos custos de manutenção.



DESIGN FLEXÍVEL As tipologias base da Treehouse permitem a combinação de infinitas soluções, com possibilidades de expansão ilimitadas.

ECONOMIA A pré-fabricação da Treehouse assegura ganhos de produtividade, custos de mão de obra reduzidos, controlo de qualidade e minimiza o trabalho "on site".

SEGURANÇA SÍSMICA A madeira é dos materiais de construção com maior ductibilidade: o seu reduzido peso origina também uma muito reduzida inércia. Extremamente leves e muito resistentes, as estruturas em Kerto® conferem à Treehouse uma excelente performance ao nível do comportamento sísmico.

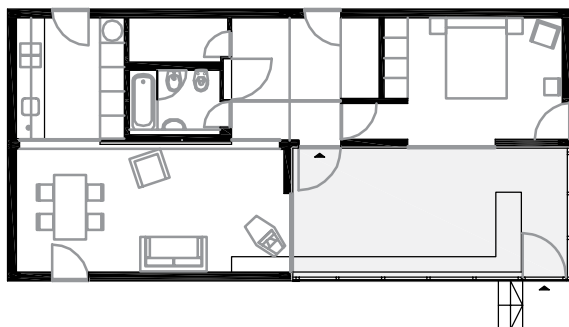
CERTIFICAÇÃO O projecto da Treehouse foi desenvolvido por forma a cumprir com todos os requisitos legais em vigor em Portugal. O processo de homologação em curso irá garantir também a certificação a nível europeu.



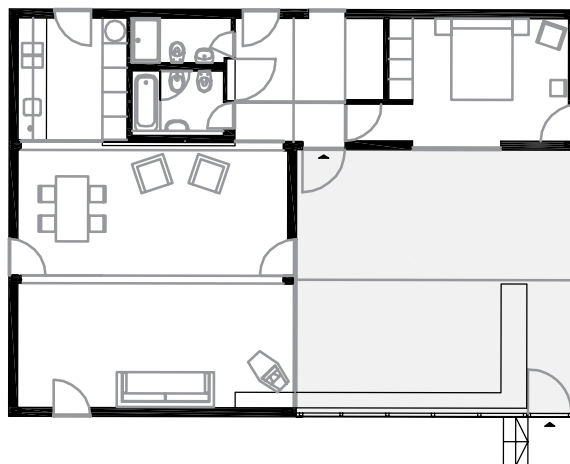
treehouse

PLANTAS TREEHOUSE

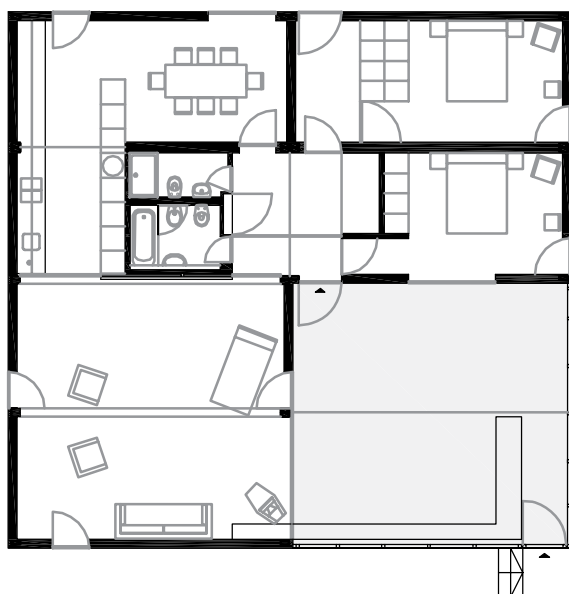
Configure a sua treehouse em www.treehouse.pt



TREEHOUSE T1A - 4 MÓDULOS



TREEHOUSE T1B - 6 MÓDULOS



TREEHOUSE T2C - 8 MÓDULOS



TREEHOUSE T3D - 10 MÓDULOS



PLANTAS TREEHOUSE SOYO

Configure a sua treehouse em www.treehouse.pt



SOYO T2



SOYO T4



treehouse  riga



Harmonia com a Natureza.



treehouse riga

Desenvolvida com base no sistema de construção modular Treehouse, a Treehouse Riga surge adaptada a uma nova tipologia mais compacta e flexível.

Dotada dos mesmos níveis de excelência e qualidade que caracterizam a Treehouse original, e criada numa linha arquitectónica mais minimalista, a Treehouse Riga visa dar resposta à procura de habitações de área reduzida, tanto para o segmento particular como para hotelaria e turismo.

A Treehouse Riga dispõe de uma sala com kitchenette, dois ou três pequenos quartos e uma ou duas casas de banho. Os pátios, vedados ou abertos, permitem a extensão da casa para o exterior.



Treehouse Riga, um novo estilo mais compacto e flexível.

Casas económicas, amigas do ambiente e de elevada qualidade e performance

A menor dimensão da casa é compensada pela inclusão de vãos envidraçados relativamente grandes, o que permite uma ampla visão para o exterior, dilatando os espaços interiores.

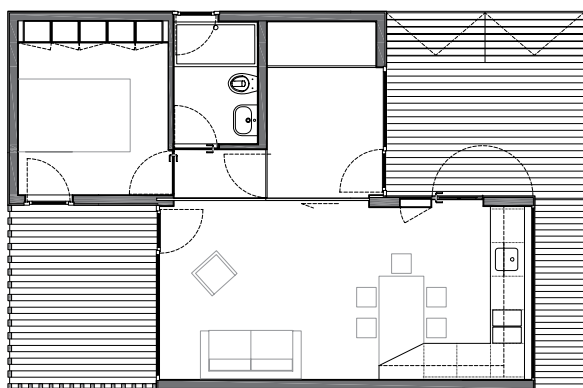
A eficiência do desenho da tipologia, associada à escolha dos materiais, permitiu a construção de uma casa ecológica, económica, de grande qualidade e com um excelente desempenho.



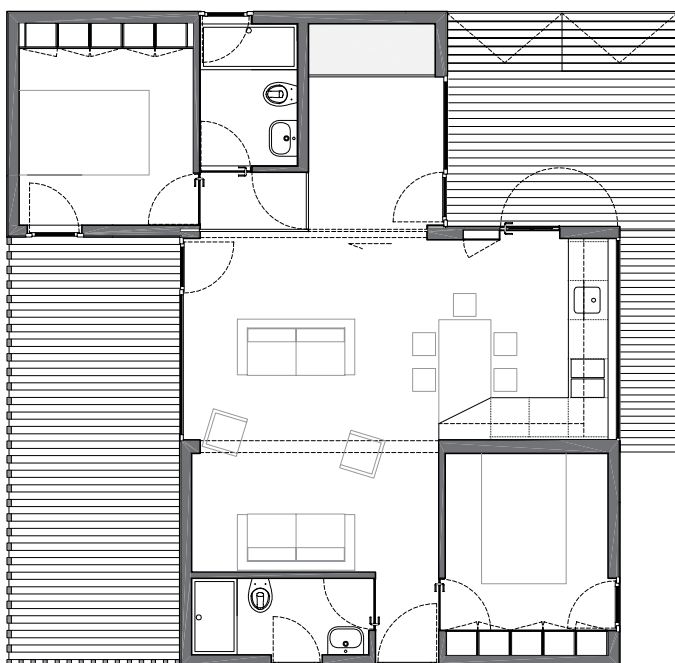
treehouse riga

TREEHOUSE RIGA

Configure a sua treehouse em www.treehouse.pt



TREEHOUSE RIGA T1+1



TREEHOUSE RIGA T2+1





JULAR

EM PERSPECTIVA

Os projectos realizados pela JULAR abrangem diversas áreas da arquitectura: turismo, indústria, educação, arquitectura efémera e habitação.



↓ SOYO VILLAGE

Localizado na linha do Equador, em perfeita harmonia com o rio Zaire e apenas a dez minutos do centro da cidade do Soyo, o Soyo Village constitui uma oportunidade para redescobrir um conceito ancestral: a utilização da madeira enquanto material base de uma construção sustentável. Concebido a partir de uma visão ecológica e, simultaneamente, de uma ideia contemporânea e inovadora, o Soyo Village promove o contacto com a natureza e a vida ao ar livre, permitindo a prática de actividades desportivas e de lazer e o desfrutar do espaço envolvente.

O projecto reflecte uma visão inovadora de uma construção habitacional modular, baseada no conceito de “casa de hóspedes”. A versatilidade dos módulos que integram o Soyo Village permite uma adaptação do projecto a necessidades individuais e de grupo, sendo por isso uma solução que promove a socialização entre os seus habitantes e que se adequa a estadias de duração variável.

A madeira constitui o material base de todo o projecto: agradável à vista, ao olfacto e ao tacto, a madeira oferece um ambiente de qualidade, acolhedor e convidativo. As unidades habitacionais são construídas através de um sistema composto por paredes ventiladas, painéis iluminados, vidro duplo e isolamento térmico, adequando-se assim às características climáticas do continente africano. Uma aldeia africana com padrões de conforto, qualidade e design escandinavos, possíveis através da construção modular em madeira da Jular.

↑ ZMAR ECO CAMPO RESORT & SPA

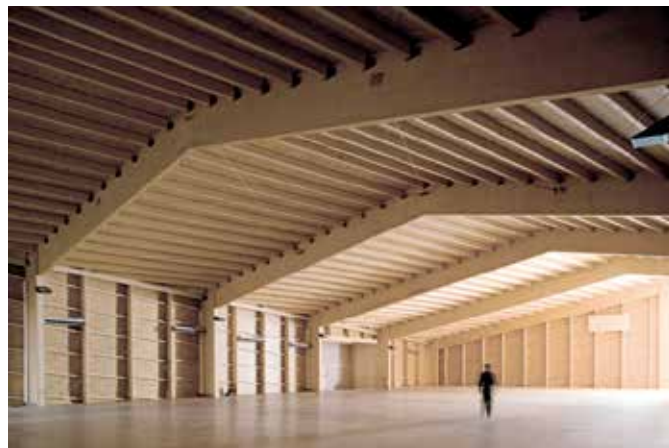
A Jular foi a empresa responsável pela construção das infra-estruturas de madeira do Zmar, o primeiro parque de eco-turismo da Península Ibérica. O intenso envolvimento da Jular no desenvolvimento do projecto Zmar, desde a concepção até aos acabamentos, foi fundamental para que o projecto se tornasse num case study da construção sustentável e da eficiência energética. Em apenas nove meses foram pré-fabricados, transportados e instalados 16.500 m² de edifícios, mais 95 casas de madeira que integram o empreendimento. Todo o processo de construção das casas foi realizado na fábrica da Jular, na Azambuja, sendo a montagem feita no local sobre estacas de madeira, o que permitiu anular os efeitos negativos da impermeabilização do solo e reduzir ao mínimo o impacto ambiental no Parque Natural do Sudoeste Alentejano. Toda a madeira utilizada no Zmar provém de florestas certificadas. Durabilidade, baixos custos de manutenção e a reciclagem da matéria-prima determinaram a escolha por este tipo de material para a construção do Zmar Eco Campo Resort & Spa. O know-how obtido com a construção deste inovador complexo turístico veio reforçar as competências da Jular na concepção, fabrico e montagem de projectos de construção sustentável de larga escala.





↓ PAVILHÃO MULTIUSOS

Integrado na estrutura da Feira Internacional de Lisboa, este pavilhão de 1.000 m² foi adicionado à linha de pavilhões já existentes. A sua arquitectura assimétrica faz deste edifício um marco na arquitectura portuguesa em madeira. Uma nota adicional: o prazo de execução desta obra foi de 28 dias, desde a adjudicação à entrega final.



↕ ESCOLA DOMINGOS SEQUEIRA

Parte integrante do projecto nacional Parque Escolar, a Escola Domingos Sequeira, em Leiria, foi objecto de profundos trabalhos de remodelação. Já com 60 anos de existência, esta escola foi totalmente renovada com novos equipamentos e novas valências. O pátio exterior foi transformado num átrio acolhedor, que é agora o ponto central da escola. A estrutura do tecto translúcido foi feita com vigas Kerto®.



↓ PONTE DE QUIAIOS

Uma das primeiras pontes em madeira destinadas ao tráfego automóvel. Foi produzida em madeira lamelada colada, uma escolha natural para a construção desta ponte, integrada em área florestal protegida.





↑ CIMEIRA NATO LISBOA 2010

Realizada em Novembro, esta foi a primeira Cimeira da era sustentável. Para a criação das paredes e de outras estruturas temporárias, foram utilizados 40.000 m² de OSB. Após o evento, todos os componentes regressaram à fábrica da JULAR, onde foram reutilizados para outras estruturas.

→ CASA MODULAR NA FIL

Apresentados pela primeira vez em Portugal, os painéis Leno da Metsäwood foram utilizados para criar uma mega casa, que incluiu dez propostas de decoração realizadas por designers convidados.





↑ REABILITAÇÃO DE EDIFÍCIOS ANTIGOS

A reabilitação de património foi negligenciada durante décadas em Portugal, tendo sido recentemente aprovado um Plano Nacional para renovação destes edifícios. A JULAR disponibiliza a proprietários e empreiteiros todos os produtos adequados para este tipo de trabalhos, de acordo com as mais avançadas técnicas utilizadas actualmente.



↑ BAR HOTEL CONVENTO DO ESPINHEIRO

Composto por três módulos, este bar foi adicionado às valências já existentes em apenas 30 dias. A montagem no local foi concluída em apenas 8 horas.



↓ ESTRUTURAS PARA ESCRITÓRIOS

Com a conversão frequente de armazéns em escritórios, a JULAR disponibiliza todos os produtos e projectos necessários para colocação de estruturas para escritórios dentro do edifício existente.



↓ TRIENAL DE ARQUITECTURA LISBOA

Lisboa foi palco de dois grandes eventos internacionais de arquitectura, em 2007 e 2010. A JULAR foi um dos patrocinadores do evento, através do fornecimento de estruturas de apoio à organização. Em 2010 foram fornecidas duas Treehouse Riga que funcionaram como postos de informação, situadas em pontos-chave da cidade.





Harmonia com a Natureza.



A Jular apresentou-lhe uma compilação do que a empresa oferece ao nível de projecto e construção de estruturas em madeira, bem como a gama de produtos que utiliza e comercializa.

Não constam todos os produtos e acessórios que a JULAR disponibiliza, e os que foram apresentados terão gamas mais extensas e informações técnicas específicas que poderá conhecer nos nossos showrooms.

A Jular posiciona-se como um parceiro de negócio eclético, capaz de oferecer uma resposta completa, desde a matéria-prima até ao mais elaborado produto de madeira para a construção.

Num mundo que, após algumas aventuras, fez as pazes com a madeira, nela reconhecemos uma das mais nobres dádivas da Natureza, que deve ser fruída com sabedoria.

LISBOA

mail@jular.pt

AZAMBUJA

azambuja@jular.pt

FÁTIMA

fatima@jular.pt

PORTO

porto@jular.pt

ALGARVE

algarve@jular.pt

NÚMERO AZUL

808 262 808

www.jular.pt

www.treehouse.pt

